



**ДЕПАРТАМЕНТ
ТОПЛИВНО-ЭНЕРГЕТИЧЕСКОГО КОМПЛЕКСА
И ЖИЛИЩНО-КОММУНАЛЬНОГО ХОЗЯЙСТВА
БРЯНСКОЙ ОБЛАСТИ**

П Р И К А З

от «20» апреля 2026 г. № 21
г. Брянск

Об утверждении границ охранных зон газораспределительных сетей и наложении ограничений (обременений) на входящие в них земельные участки

Правовое управление
администрации Губернатора
Брянской области и Правительства
Брянской области

ЗАРЕГИСТРИРОВАНО

«22» апреля 2026 г.
Регистрационный номер № 10260008010

В целях обеспечения надежного газоснабжения потребителей Брянской области, на основании статьи 10 Федерального закона от 13.07.2015 № 218-ФЗ «О государственной регистрации недвижимости», Правил охраны газораспределительных сетей, утвержденных постановлением Правительства Российской Федерации от 20.11.2000 № 878 «Об утверждении Правил охраны газораспределительных сетей», подпункта 3.4.18. Положения о департаменте топливно-энергетического комплекса и жилищно-коммунального хозяйства Брянской области, утвержденного указом Губернатора Брянской области от 29.01.2013 № 85 «Об утверждении Положения о департаменте топливно-энергетического комплекса и жилищно-коммунального хозяйства Брянской области», на основании обращения АО «Газпром газораспределение Брянск» (ОГРН: 1033265000526; ИНН 3234007455).

ПРИКАЗЫВАЮ:

1. Утвердить границы охранных зон газораспределительных сетей, расположенных на территории муниципального образования Унечский муниципальный район Брянской области в соответствии с прилагаемым описанием местоположения границ в отношении следующих объектов:

1.1 Газораспределительная сеть Газопровод-ввод до границ земельного участка жилого дома №49 по ул. З. Космодемьянской г. Унеча протяженностью 98 метров, местоположение: Брянская область, Унечский муниципальный район, Унечское городское поселение, город Унеча, улица Зои Космодемьянской, с кадастровым номером 32:27:0430381:323, согласно приложению №1 к настоящему приказу;

1.2 Газораспределительная сеть Газопровод-ввод до границ земельного участка жилого дома №79 по ул. Некрасова г. Унеча протяженностью 11 метров, местоположение: Брянская область, Унечский муниципальный район, Унечское городское поселение, город Унеча, улица Некрасова, с кадастровым номером 32:27:0430459:242, согласно приложению №2 к настоящему приказу;

1.3 Газораспределительная сеть Газопровод-ввод до границ земельного участка жилого дома №12 по ул. Яблонева г. Унеча протяженностью 14 метров, местоположение: Брянская область, Унечский муниципальный район, Унечское городское поселение, город Унеча, улица Яблонева, с кадастровым номером 32:27:0430403:342, согласно приложению №3 к настоящему приказу.

2. Установить ограничения (обременения), предусмотренные Постановлением Правительства Российской Федерации от 20.11.2000 №878 «Об утверждении Правил охраны газораспределительных сетей», на земельные участки, входящие в охранные зоны, указанные в пункте 1 настоящего приказа.

3. Отделу по работе с предприятиями ТЭК и в системе МКА ЖКХ департамента ТЭК и ЖКХ Брянской области обеспечить передачу данных в департамент внутренней политики Брянской области для дальнейшего опубликования, и сведений о границах охранных зон газораспределительных сетей в орган кадастрового учета для внесения сведений в Единый государственный реестр недвижимости в течение 30 рабочих дней с момента регистрации настоящего приказа.

4. Контроль за исполнением настоящего приказа оставляю за собой.

Директор департамента



С.А. Косарев

ТЕКСТОВОЕ И ГРАФИЧЕСКОЕ ОПИСАНИЕ
местоположения границ населенных пунктов, территориальных зон,
особо охраняемых природных территорий,
зон с особыми условиями использования территории

Охранная зона газопровода- ввод до границ земельного участка жилого дома № 49 по ул. Зои

Космодемьянской г. Унеча

(наименование объекта, местоположение границ которого описано
(далее - объект)

Раздел 1

Сведения об объекте		
№ п/п	Характеристики объекта	Описание характеристик
1	2	3
1	Местоположение объекта	Брянская область, муниципальный район Унечский, городское поселение Унечское, город Унеча, улица Зои Космодемьянской
2	Площадь объекта +/- величина погрешности определения площади (P +/- Дельта P)	406 м ² ± 7 м ²
3	Иные характеристики объекта	<p>На земельные участки, входящие в охранные зоны газораспределительных сетей, в целях предупреждения их повреждения или нарушения условий их нормальной эксплуатации налагаются ограничения (обременения), которыми запрещается юридическим и физическим лицам, являющимся собственниками, владельцами или пользователями земельных участков, расположенных в пределах охранных зон газораспределительных сетей:</p> <ul style="list-style-type: none"> строить объекты жилищно-гражданского и производственного назначения; сносить и реконструировать мосты, коллекторы, автомобильные и железные дороги с расположенными на них газораспределительными сетями без предварительного выноса этих газопроводов по согласованию с эксплуатационными организациями; разрушать берегоукрепительные сооружения, водопропускные устройства, земляные и иные сооружения, предохраняющие газораспределительные сети от разрушения; перемещать, повреждать, засыпать и уничтожать опознавательные знаки, контрольно-измерительные пункты и другие устройства газораспределительных сетей; устраивать свалки и склады, разливать растворы кислот, солей, щелочей и других химически активных веществ; огораживать и перегораживать охранные зоны, препятствовать доступу персонала эксплуатационных организаций к газораспределительным сетям, проведению обслуживания и устранению повреждений газораспределительных сетей; разводить огонь и размещать источники огня; рыть погреба, копать и обрабатывать почву сельскохозяйственными и мелиоративными орудиями и механизмами на глубину более 0,3 метра; открывать калитки и двери газорегуляторных пунктов, станций катодной и дренажной защиты, люки подземных колодцев, включать или отключать электроснабжение

Раздел I

Сведения об объекте		
№ п/п	Характеристики объекта	Описание характеристик
1	2	3
		<p>средств связи, освещения и систем телемеханики; набрасывать, приставлять и привязывать к опорам и подземным газопроводам, ограждениям и зданиям газораспределительных сетей посторонние предметы, лестницы, влезать на них;</p> <p>самовольно подключаться к газораспределительным сетям.</p> <p>Лесохозяйственные, сельскохозяйственные и другие работы, не подпадающие под ограничения, указанные выше, и не связанные с нарушением земельного горизонта и обработкой почвы на глубину более 0,3 метра, производятся собственниками, владельцами или пользователями земельных участков в охранных зонах газопроводов при условии предварительного письменного уведомления эксплуатационной организации не менее чем за 3 рабочих дня до начала работ.</p> <p>Хозяйственная деятельность в охранных зонах газораспределительных сетей, не предусмотренная в вышеуказанных пунктах, при которой производится нарушение поверхности земельного участка и обработка почвы на глубину более 0,3 метра, осуществляется на основании письменного разрешения эксплуатационной организации газораспределительных сетей.</p>

Раздел 2

Сведения о местоположении границ объекта

1. Система координат *МСК-32, зона 1*

2. Сведения о характерных точках границ объекта

Обозначение характерных точек границ	Координаты, м		Метод определения координат характерной точки	Средняя квадратическая погрешность положения характерной точки (Mt), м	Описание обозначения точки на местности (при наличии)
	X	Y			
1	2	3	4	5	6
1	445722.31	1265764.90	аналитический метод	0.10	-
2	445736.38	1265852.80	аналитический метод	0.10	-
3	445742.96	1265851.83	аналитический метод	0.10	-
4	445743.54	1265855.79	аналитический метод	0.10	-
5	445737.02	1265856.75	аналитический метод	0.10	-
6	445737.17	1265857.72	аналитический метод	0.10	-
7	445733.22	1265858.35	аналитический метод	0.10	-
8	445718.95	1265769.22	аналитический метод	0.10	-
9	445717.96	1265769.38	аналитический метод	0.10	-
10	445717.37	1265765.69	аналитический метод	0.10	-
1	445722.31	1265764.90	аналитический метод	0.10	-

3. Сведения о характерных точках части (частей) границы объекта

Обозначение характерных точек части границы	Координаты, м		Метод определения координат характерной точки	Средняя квадратическая погрешность положения характерной точки (Mt), м	Описание обозначения точки на местности (при наличии)
	X	Y			
1	2	3	4	5	6
-	-	-	-	-	-

Раздел 3

Сведения о местоположении измененных (уточненных) границ объекта

1. Система координат -

2. Сведения о характерных точках границ объекта

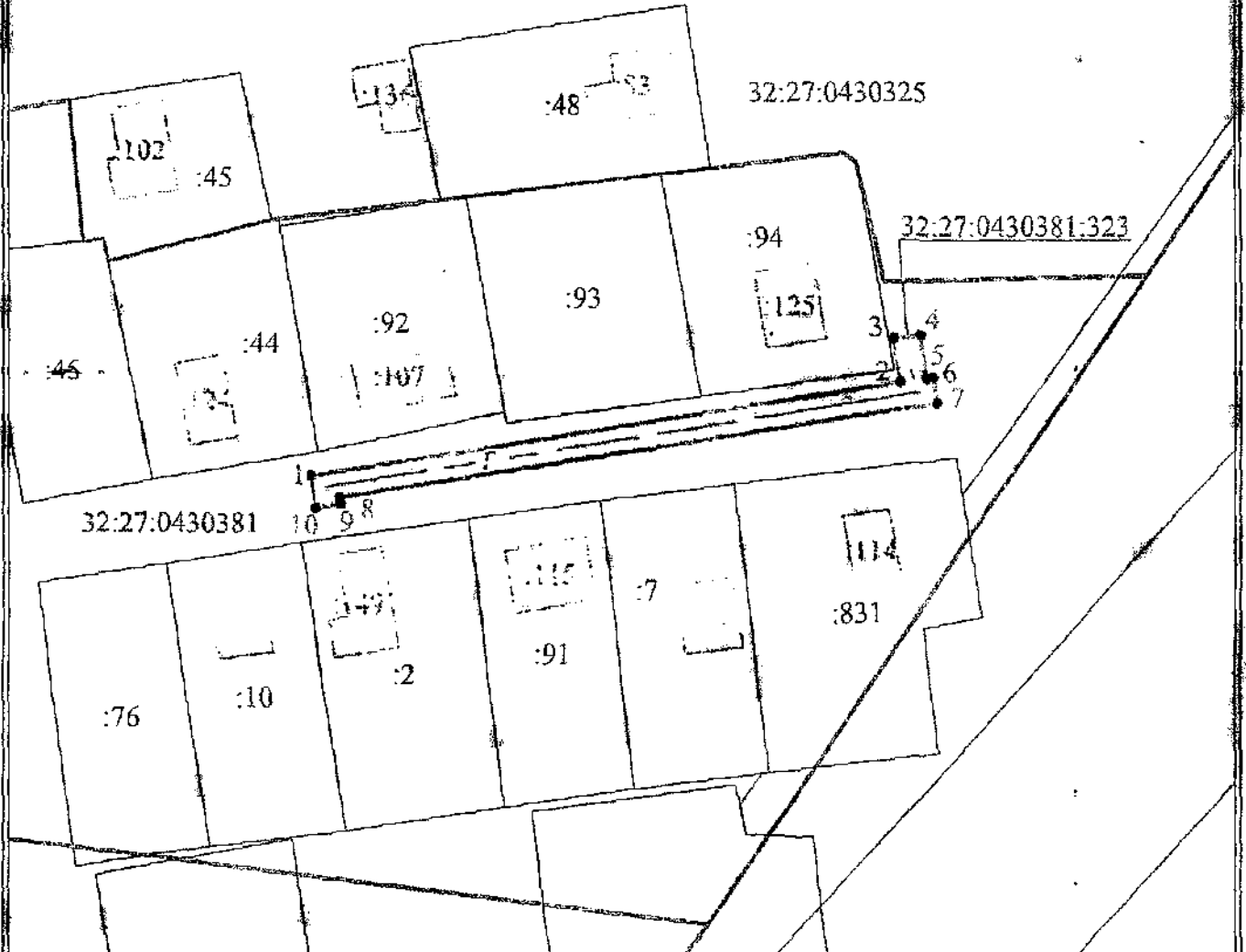
Обозначение характерных точек границ	Существующие координаты, м		Измененные (уточненные) координаты, м		Метод определения координат характерной точки	Средняя квадратическая погрешность положения характерной точки (M _t), м	Описание обозначения точки на местности (при наличии)
	X	Y	X	Y			
1	2	3	4	5	6	7	8
-	-	-	-	-	-	-	-

3. Сведения о характерных точках части (частей) границы объекта

-

План границ объекта

**Охранная зона газопровода- ввод до границ земельного участка жилого дома № 49
по ул. Зои Космодемьянской г. Унеча**



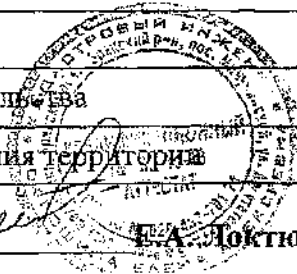
Масштаб 1 : 1000

Используемые условные знаки и обозначения:

	граница объекта
	граница муниципальных образований и населенных пунктов
	граница кадастровых кварталов
	граница земельных участков по сведениям ЕГРН
	характерная точка границы объекта
	граница объектов капитального строительства
	зоны с особыми условиями использования территории

Кадастровый инженер

Е.А. Доктушина



ТЕКСТОВОЕ И ГРАФИЧЕСКОЕ ОПИСАНИЕ
местоположения границ населенных пунктов, территориальных зон,
особо охраняемых природных территорий,
зон с особыми условиями использования территории

**Охранная зона газопровода- ввод до границ земельного участка жилого дома № 79 по ул.
Некрасова г. Унеча**

(наименование объекта, местоположение границ которого описано
(далее - объект)

Раздел 1

Сведения об объекте		
№ п/п	Характеристики объекта	Описание характеристик
1	2	3
1	Местоположение объекта	Брянская область, муниципальный район Унечский, городское поселение Унечское, город Унеча, улица Некрасова
2	Площадь объекта +/- величина погрешности определения площади (P +/- Дельта P)	58 м ² ± 3 м ²
3	Иные характеристики объекта	<p>На земельные участки, входящие в охранные зоны газораспределительных сетей, в целях предупреждения их повреждения или нарушения условий их нормальной эксплуатации налагаются ограничения (обременения), которыми запрещается юридическим и физическим лицам, являющимся собственниками, владельцами или пользователями земельных участков, расположенных в пределах охраняемых зон газораспределительных сетей:</p> <p>строить объекты жилищно-гражданского и производственного назначения;</p> <p>сносить и реконструировать мосты, коллекторы, автомобильные и железные дороги с расположенными на них газораспределительными сетями без предварительного выноса этих газопроводов по согласованию с эксплуатационными организациями;</p> <p>разрушать берегоукрепительные сооружения, водопропускные устройства, земляные и иные сооружения, предохраняющие газораспределительные сети от разрушения;</p> <p>перемещать, повреждать, засыпать и уничтожать опознавательные знаки, контрольно-измерительные пункты и другие устройства газораспределительных сетей;</p> <p>устраивать свалки и склады, разливать растворы кислот, солей, щелочей и других химически активных веществ;</p> <p>огораживать и перегораживать охраняемые зоны.</p> <p>препятствовать доступу персонала эксплуатационных организаций к газораспределительным сетям, проведению обслуживания и устранению повреждений газораспределительных сетей;</p> <p>разводить огонь и размещать источники огня;</p> <p>рыть погреба, копать и обрабатывать почву сельскохозяйственными и мелиоративными орудиями и механизмами на глубину более 0,3 метра;</p> <p>открывать калитки и двери газорегуляторных пунктов, станций катодной и дренажной защиты, люки подземных колодцев, включать или отключать электроснабжение</p>

Раздел 1

Сведения об объекте		
№ п/п	Характеристики объекта	Описание характеристик
1	2	3
		<p>средств связи, освещения и систем телемеханики; набрасывать, приставлять и привязывать к опорам и надземным газопроводам, ограждениям и зданиям газораспределительных сетей посторонние предметы, лестницы, влезать на них;</p> <p>самовольно подключаться к газораспределительным сетям.</p> <p>Лесохозяйственные, сельскохозяйственные и другие работы, не подпадающие под ограничения, указанные выше, и не связанные с нарушением земельного горизонта и обработкой почвы на глубину более 0,3 метра, производятся собственниками, владельцами или пользователями земельных участков в охранных зонах газопроводов при условии предварительного письменного уведомления эксплуатационной организации не менее чем за 3 рабочих дня до начала работ.</p> <p>Хозяйственная деятельность в охранных зонах газораспределительных сетей, не предусмотренная в вышеуказанных пунктах, при которой производится нарушение поверхности земельного участка и обработка почвы на глубину более 0,3 метра, осуществляется на основании письменного разрешения эксплуатационной организации газораспределительных сетей.</p>

Раздел 2

Сведения о местоположении границ объекта					
1. Система координат <i>МСК-32, зона 1</i>					
2. Сведения о характерных точках границ объекта					
Обозначение характерных точек границ	Координаты, м		Метод определения координат характерной точки	Средняя квадратическая погрешность положения характерной точки (Mt), м	Описание обозначения точки на местности (при наличии)
	X	Y			
1	2	3	4	5	6
1	442383.60	1263001.06	<i>аналитический метод</i>	0.10	-
2	442382.54	1263004.92	<i>аналитический метод</i>	0.10	-
3	442368.53	1263001.06	<i>аналитический метод</i>	0.10	-
4	442369.59	1262997.20	<i>аналитический метод</i>	0.10	-
1	442383.60	1263001.06	<i>аналитический метод</i>	0.10	-
3. Сведения о характерных точках части (частей) границы объекта					
Обозначение характерных точек части границы	Координаты, м		Метод определения координат характерной точки	Средняя квадратическая погрешность положения характерной точки (Mt), м	Описание обозначения точки на местности (при наличии)
	X	Y			
1	2	3	4	5	6
-	-	-	-	-	-

Раздел 3

Сведения о местоположении измененных (уточненных) границ объекта

1. Система координат -

2. Сведения о характерных точках границ объекта

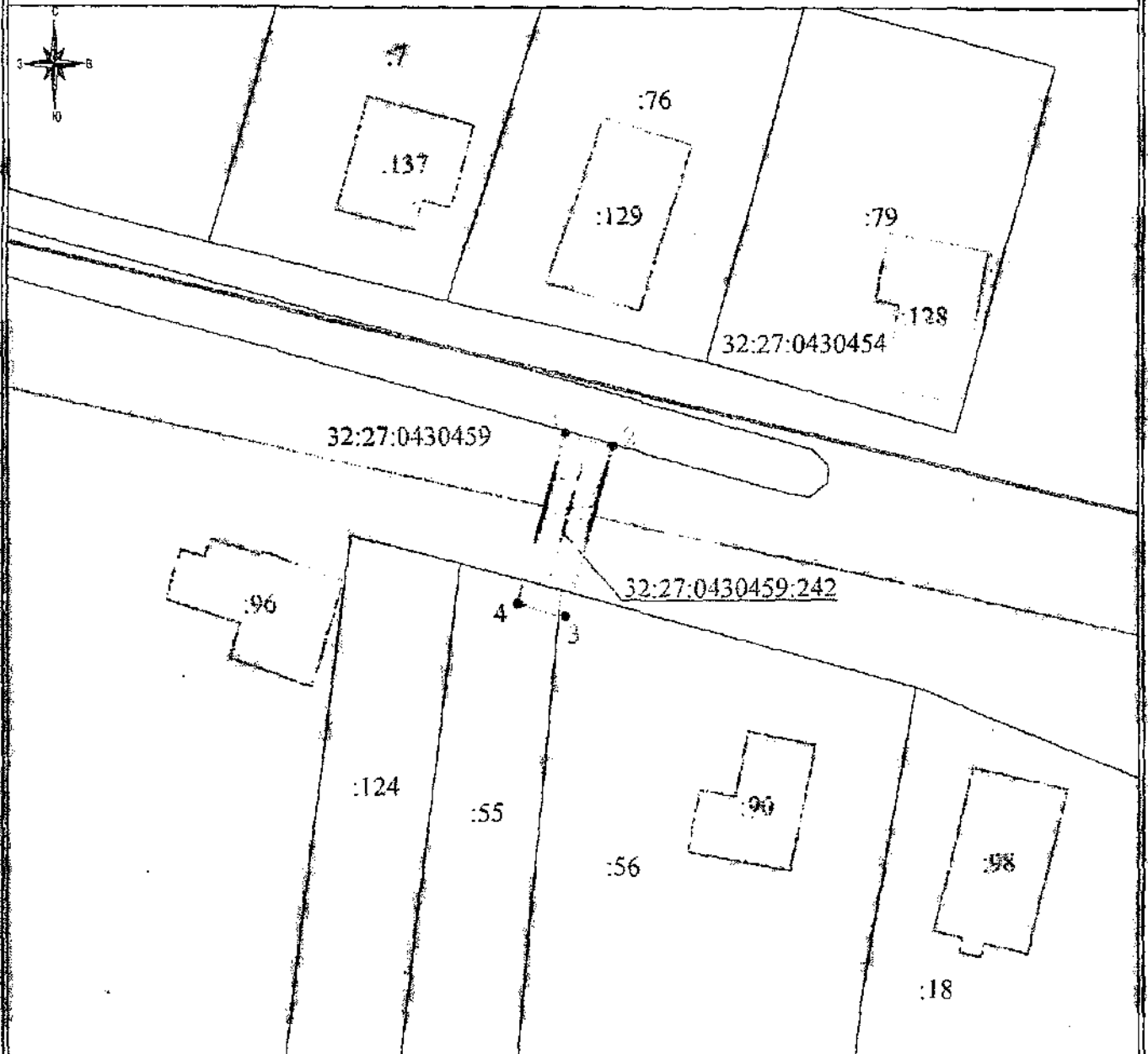
Обозначение характерных точек границ	Существующие координаты, м		Измененные (уточненные) координаты, м		Метод определения координат характерной точки	Средняя квадратическая погрешность положения характерной точки (M _t), м	Описание обозначения точки на местности (при наличии)
	X	Y	X	Y			
1	2	3	4	5	6	7	8
-	-	-	-	-	-	-	-

3. Сведения о характерных точках части (частей) границы объекта

-

План границ объекта

Охранная зона газопровода- ввод до границ земельного участка жилого дома № 79 по ул. Некрасова г. Унеча



Масштаб 1 : 500

Используемые условные знаки и обозначения:

	граница объекта
	граница муниципальных образований и населенных пунктов
	граница кадастровых кварталов
	граница земельных участков по сведениям ЕГРН
	характерная точка границы объекта
	граница объектов капитального строительства
	зоны с особыми условиями использования территории

Кадастровый инженер

Е.А. Доктюшина

ТЕКСТОВОЕ И ГРАФИЧЕСКОЕ ОПИСАНИЕ
местоположения границ населенных пунктов, территориальных зон,
особо охраняемых природных территорий,
зон с особыми условиями использования территории

**Охранная зона газопровода- ввод до границ земельного участка жилого дома № 12 по ул.
Яблоневая г. Унеча**

(наименование объекта, местоположение границ которого описано
(далее - объект)

Раздел 1

Сведения об объекте		
№ п/п	Характеристики объекта	Описание характеристик
1	2	3
1	Местоположение объекта	Брянская область, муниципальный район Унечский, городское поселение Унечское, город Унеча, улица Яблоневая
2	Площадь объекта +/- величина погрешности определения площади (P +/- Дельта P)	72 м ² ± 3 м ²
3	Иные характеристики объекта	<p>На земельные участки, входящие в охраняемые зоны газораспределительных сетей, в целях предупреждения их повреждения или нарушения условий их нормальной эксплуатации налагаются ограничения (обременения), которыми запрещается юридическим и физическим лицам, являющимся собственниками, владельцами или пользователями земельных участков, расположенных в пределах охраняемых зон газораспределительных сетей:</p> <ul style="list-style-type: none"> строить объекты жилищно-гражданского и производственного назначения; сносить и реконструировать мосты, коллекторы, автомобильные и железные дороги с расположенными на них газораспределительными сетями без предварительного выноса этих газопроводов по согласованию с эксплуатационными организациями; разрушать берегоукрепительные сооружения, водопропускные устройства, земляные и иные сооружения, предохраняющие газораспределительные сети от разрушения; перемещать, повреждать, засыпать и уничтожать опознавательные знаки, контрольно-измерительные пункты и другие устройства газораспределительных сетей; устраивать свалки и склады, разливать растворы кислот, солей, щелочей и других химически активных веществ; огораживать и перегораживать охраняемые зоны, препятствовать доступу персонала эксплуатационных организаций к газораспределительным сетям, проведению обслуживания и устранению повреждений газораспределительных сетей; разводить огонь и размещать источники огня; рыть погреба, копать и обрабатывать почву сельскохозяйственными и мелиоративными орудиями и механизмами на глубину более 0,3 метра; открывать калитки и двери газорегуляторных пунктов, станций катодной и дренажной защиты, люки подземных колодцев, включать или отключать электроснабжение

Раздел 1

Сведения об объекте		
№ п/п	Характеристики объекта	Описание характеристик
1	2	3
		<p>средств связи, освещения и систем телемеханики; набрасывать, прибивать и привязывать к опорам и надземным газопроводам, ограждениям и зданиям газораспределительных сетей посторонние предметы, лестницы, влезать на них;</p> <p>самовольно подключаться к газораспределительным сетям. Лесохозяйственные, сельскохозяйственные и другие работы, не подпадающие под ограничения, указанные выше, и не связанные с нарушением земельного горизонта и обработкой почвы на глубину более 0,3 метра, производятся собственниками, владельцами или пользователями земельных участков в охранных зонах газопроводов при условии предварительного письменного уведомления эксплуатационной организации не менее чем за 3 рабочих дня до начала работ.</p> <p>Хозяйственная деятельность в охранных зонах газораспределительных сетей, не предусмотренная в вышеуказанных пунктах, при которой производится нарушение поверхности земельного участка и обработка почвы на глубину более 0,3 метра, осуществляется на основании письменного разрешения эксплуатационной организации газораспределительных сетей.</p>

Раздел 2

Сведения о местоположении границ объекта					
1. Система координат <i>МСК-32, зона 1</i>					
2. Сведения о характерных точках границ объекта					
Обозначение характерных точек границ	Координаты, м		Метод определения координат характерной точки	Средняя квадратическая погрешность положения характерной точки (Mf), м	Описание обозначения точки на местности (при наличии)
	X	Y			
1	2	3	4	5	6
1	443155.83	1261967.83	<i>аналитический метод</i>	0.10	-
2	443151.66	1261985.34	<i>аналитический метод</i>	0.10	-
3	443147.77	1261984.41	<i>аналитический метод</i>	0.10	-
4	443151.94	1261966.90	<i>аналитический метод</i>	0.10	-
1	443155.83	1261967.83	<i>аналитический метод</i>	0.10	-
3. Сведения о характерных точках части (частей) границы объекта					
Обозначение характерных точек части границы	Координаты, м		Метод определения координат характерной точки	Средняя квадратическая погрешность положения характерной точки (Mf), м	Описание обозначения точки на местности (при наличии)
	X	Y			
1	2	3	4	5	6
-	-	-	-	-	-

Раздел 3

Сведения о местоположении измененных (уточненных) границ объекта

1. Система координат -

2. Сведения о характерных точках границ объекта

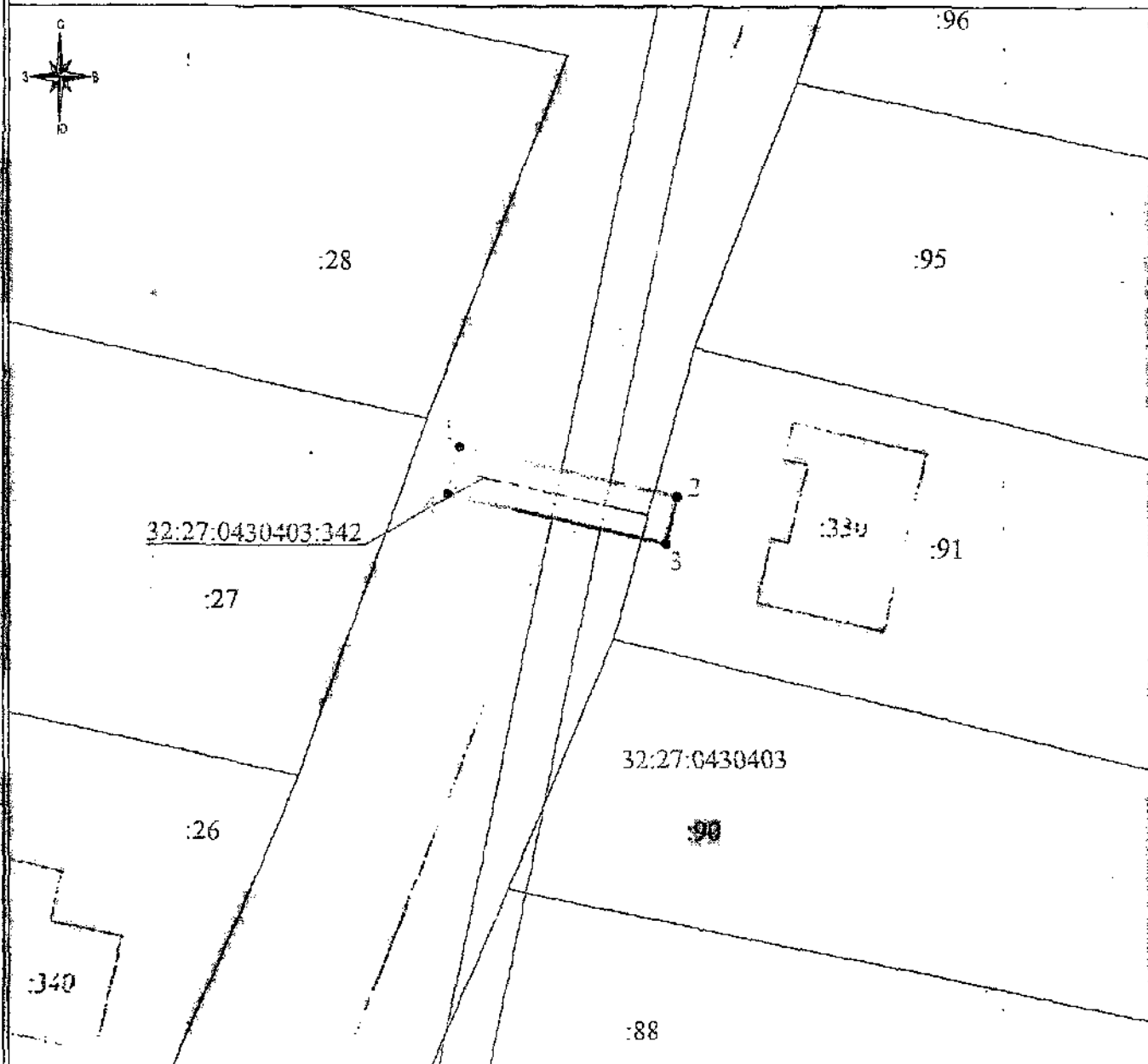
Обозначение характерных точек границ	Существующие координаты, м		Измененные (уточненные) координаты, м		Метод определения координат характерной точки	Средняя квадратическая погрешность положения характерной точки (Mt), м	Описание обозначения точки на местности (при наличии)
	X	Y	X	Y			
1	2	3	4	5	6	7	8
-	-	-	-	-	-	-	-

3. Сведения о характерных точках части (частей) границы объекта

-



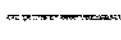
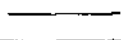

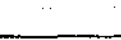

План границ объекта

**Охранная зона газопровода- ввод до границ земельного участка жилого дома № 12
по ул. Яблонева г. Угеча**



Масштаб 1 : 500

Используемые условные знаки и обозначения:

	граница объекта
	граница муниципальных образований и населенных пунктов
	граница кадастровых кварталов
	граница земельных участков по сведениям ЕГРН
	характерная точка границы объекта
	граница объектов капитального строительства
	зоны с особыми условиями использования территории

Кадастровый инженер

Е.А. Локтюшина

Е.А. Локтюшина

